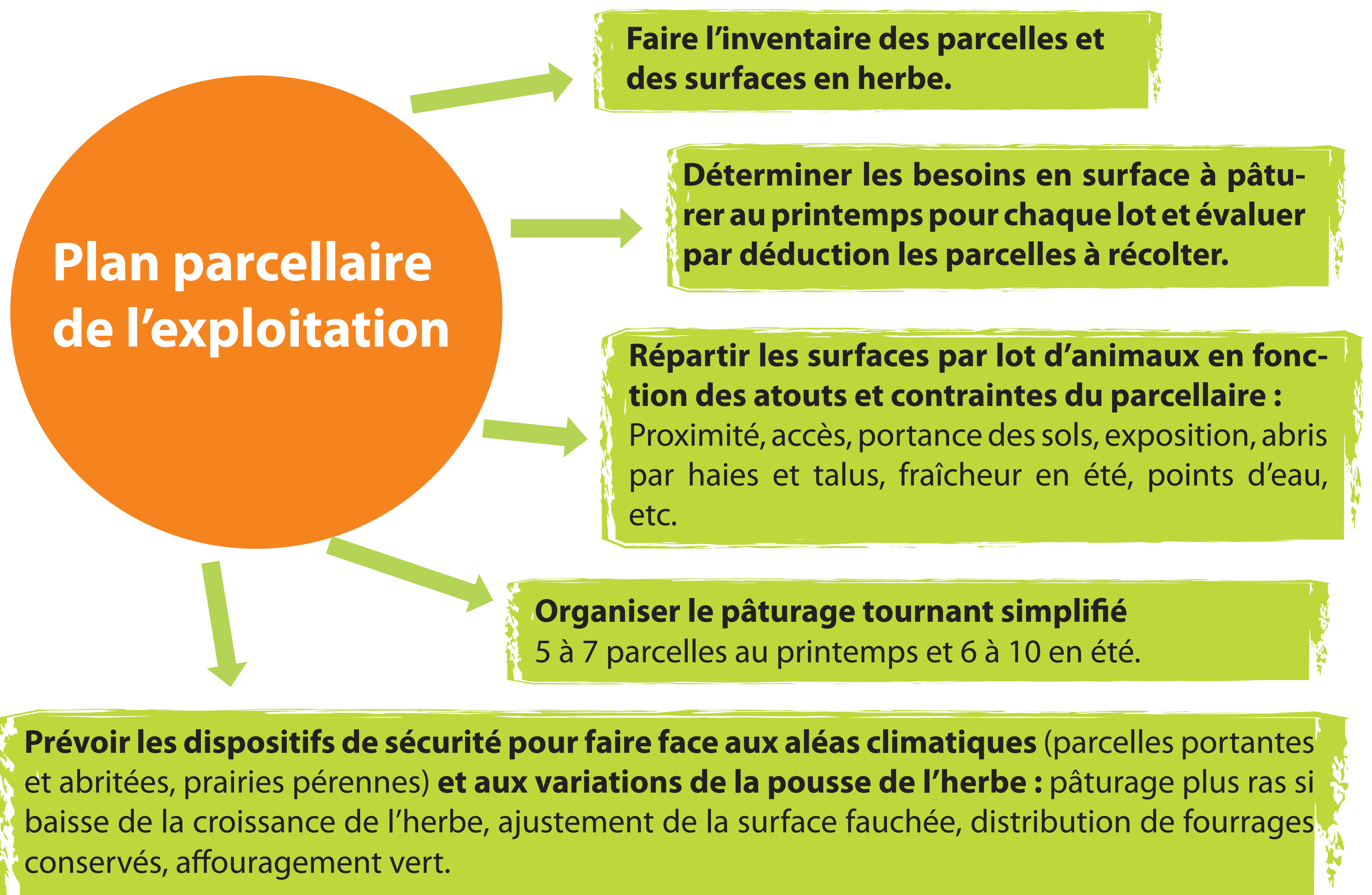


DES RÈGLES POUR REUSSIR LE PATURÂGE



POUR PRODUIRE PLUS DE LAIT AU PÂTURAGE : UNE MISE À L'HERBE PRÉCOCE

- **Pour éliminer les refus hivernaux**
- **Pour accroître le rapport feuilles/tiges** (augmentation de production laitière de 2 kg)
- **Pour pâturer le maximum de parcelles** → déprimer pour améliorer la qualité des repous-ses et des récoltes
- **Pour pâturer ras :**
 - pied d'herbe plus dense, couper le maximum d'épis des graminées précoces de prairies naturel-les (vulpin, pâturin, brome mou, ...)
 - sortie au premier passage 3/5 cm pour assurer des sorties d'herbe future de 6/7cm.
- **Même quelques heures...** plus le temps à la pâture se réduit plus les vaches mangent, elles s'adaptent entre 4 et 8h de mise à l'herbe les vaches consomment la même quantité d'herbe.
- **Entrer** dans les parcelles à une hauteur inférieure à 14 cm herbomètre (hauteur mi-mollet).
- **Un point d'eau pour 3 à 4 ha.** Une vache qui produit 20 kg de lait consomme 30 litres d'eau (majoré de 50 % par temps chaud).