

Olivier REBOUL

Le Fidelaire

Cultures, Viande ovine, volailles

Pays d'Ouche



Caractéristiques de l'exploitation

- 1 UTH
- 66 ha de SAU
 - Dont 11,26 ha de prairies naturelles
 - Dont 55 ha de culture
- 104 brebis
- 80 agneaux vendus chaque année
- Sols de limons caillouteux peu épais, hydromorphe et à potentiel moyen.

« Au fil du temps »

- **1996** : installation sur 63 Ha dont 35 achetés. Désir fort de pratiquer l'Agriculture biologique. Création de l'atelier mouton, pour apporter de la matière organique sur l'exploitation et valoriser les prairies naturelles. Achat de 50 brebis.
- **1996 à 2001**: Conversion progressive des terres. CTE sur 35 ha en 2001.
- **2003** : Création de l'atelier volaille.
- **2001 à 2007**: Augmentation progressive du troupeau et début de la vente directe.



« Passer en Bio c'est possible. Il ne faut pas avoir peur de la technique! les solutions existent. La demande est là et chacun peut choisir ses filières, longues ou courtes. Par exemple, la vente directe permet d'instaurer une relation saine entre les consommateurs et le producteur. C'est souvent l'occasion d'un échange vraiment enrichissant pour les deux parties. »

Cécile REBOUL

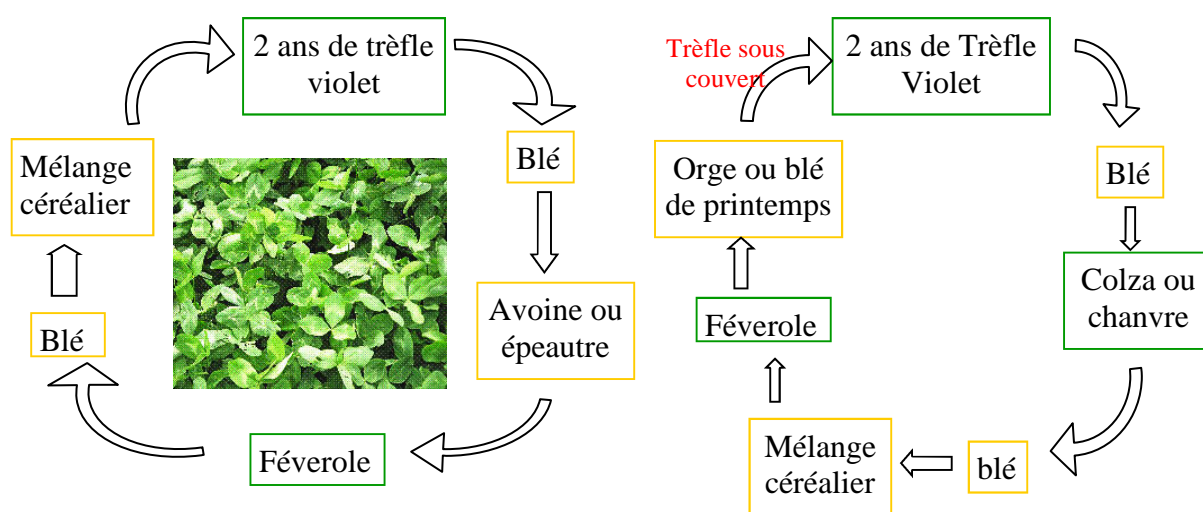


Techniques de production biologique PV

Changements lors de la conversion

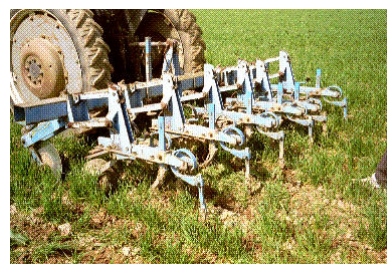
- ◆ Achat immédiat d'une bineuse pour limiter l'enherbement des parcelles.
- ◆ Investissement en 2001 dans une herse étrille pour optimiser le désherbage et l'entretien des prairies.
- ◆ Investissement pour faire du foin (faucheuse et andaineur).
- ◆ Modification de l'assolement au fur et à mesure de la conversion des terres. Aujourd'hui l'assolement est très diversifié.

Rotations Types



Gestion des adventices

- Passage de la bineuse sur toutes les céréales d'hiver aux alentours de février-Mars.
- Passage de herse étrille systématiquement 3 jours après le binage.
- Binage de rattrapage en Mai.
- Les cultures de printemps reçoivent au minimum un passage de herse étrille. Selon salissement, l'opération peut être renouvelée jusqu'à trois passages.



Binage des céréales d'hiver

Rendements moyens de 2002 à 2006

PT Trèfle (2 coupes)	7 T MS/ha	Blé	33 q/ha
Triticale + Pois	36 q/ha	Féveroles	26 q/ha



GRAB HN

Groupement Régional des Agriculteurs Biologiques de Haute-Normandie
 9, rue de la Petite Cité - BP 882 -27008 EVREUX CEDEX
 Tél : 02 32 78 80 46 Fax : 02 32 38 79 49 -e-mail : contact@grabhn.fr

Techniques de production biologique PA

Les animaux

- Les 50 premières brebis étaient des F1 à base Île de France. L'accroissement du troupeau (objectif 2009 : 120 brebis) se fait par renouvellement interne.

Trois autres races se côtoient dans la bergerie :

- Berrichon du Cher
- Suffolk (rusticité des pattes et bonne valorisation de l'herbe)
- Avranchin (conservation de race).

- Les volailles représentent 500 poulets de chair/an. Poussins d'1 jour, abattus à 120 jours.



Alimentation

Ovins

- Pâturage tournant sur 11 ha. 6 parcelles pâturées pendant 3 à 5 semaines, puis laissées au repos 8 à 10 semaines.

- **Brebis** complémentées en céréales 1 mois avant l'agnelage et 2 mois après, à raison respectivement de 0,5 Kg puis de 1,5 Kg/animal

En bergerie: 2 Kg de foin de trèfle/jour/animal.

- **Agneaux** : Dès 1 mois, foin de trèfle pour s'habituer. A partir de 6 semaines, agneaux de bergerie complémentés en céréales (800g). Finis à 4 mois ils pèsent environ 20 Kg de carcasse.

Agneaux de printemps mis à l'herbe avec les mères, sevrés à 3 mois et placés sur la meilleure parcelle qui leur est réservée.

Volailles

- Blé en grain à volonté.
- Mélange fermier broyé:

20% féverole
10% tourteau tournesol
30% triticale
20% pois
20% blé

- Parcours enherbé dès 5 semaines.

Conduite sanitaire et reproduction

Sanitaire

- **Actions préventives et de suivi:**
 - Sélénium sur les agneaux
 - Tonte et taillage des onglons 2 fois / an.
 - Analyse coprologique pour les brebis
 - Blocs à lécher en phytothérapie.
- **Actions curatives :**
 - Agnelles: en moyenne 2 antiparasitaires avant qu'elles deviennent brebis.
 - Agneaux d'herbe: 1 à 2 anti-parasitaires.

Reproduction

- Monte naturelle
- 3 lots de 30 à 40 brebis
- 3 périodes de naissances (septembre, décembre, mai)

L'objectif est d'avoir des agnelages toute l'année.



GRAB HN

Groupement Régional des Agriculteurs Biologiques de Haute-Normandie
9, rue de la Petite Cité - BP 882 - 27008 EVREUX CEDEX
Tél : 02 32 78 80 46 Fax : 02 32 38 79 49 -e-mail : contact@grabhn.fr

Effacité économique

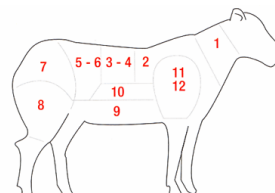
Débouchés

- Vente directe en caisse à la ferme (agneaux et poulets)
- Vente en AMAP (Association de Maintien à l'Agriculture Paysanne)
- Céréales vendues à la coopérative BIO CER.

Prix 2006/2007

Agneaux: 12 €/kg en caisse (valorisation à 7,5 €HT/kg de carcasse)

Poulets: 8,5€/kg (1,7 Kg/volaille)



Résultats 2006

Les produits

26 % Animaux	
Ovins	18 019 €
Volailles	4 750 €
37 % Végétaux	32 241 €
27 % Primes	
PAC	23 182 €
10 % Produits divers	
CTE	8 269 €

Les charges

37% Opérationnelles	
Alimentation	6 941 €
Frais vétérinaires/Curage	1 173 €
Divers/certification	2 018 €
Divers volailles	2 869 €
Cultures de vente	9 690 €
62% Structures	20 497 €
(hors amt et frais fin)	
Main d'œuvre et MSA	17 642 €

Excédent Brut d'Exploitation

25 631 €

soit 29,6% du produit brut

Les charges de main d'œuvre diminuent de façon significative la rentabilité du système.

L'objectif est d'augmenter la taille des ateliers animaux car ils sont indépendants des primes.

La recherche d'autonomie est un élément important pour l'exploitante (peu d'achats d'aliments).



GRAB HN

Groupement Régional des Agriculteurs Biologiques de Haute-Normandie

9, rue de la Petite Cité - BP 882 - 27008 EVREUX CEDEX

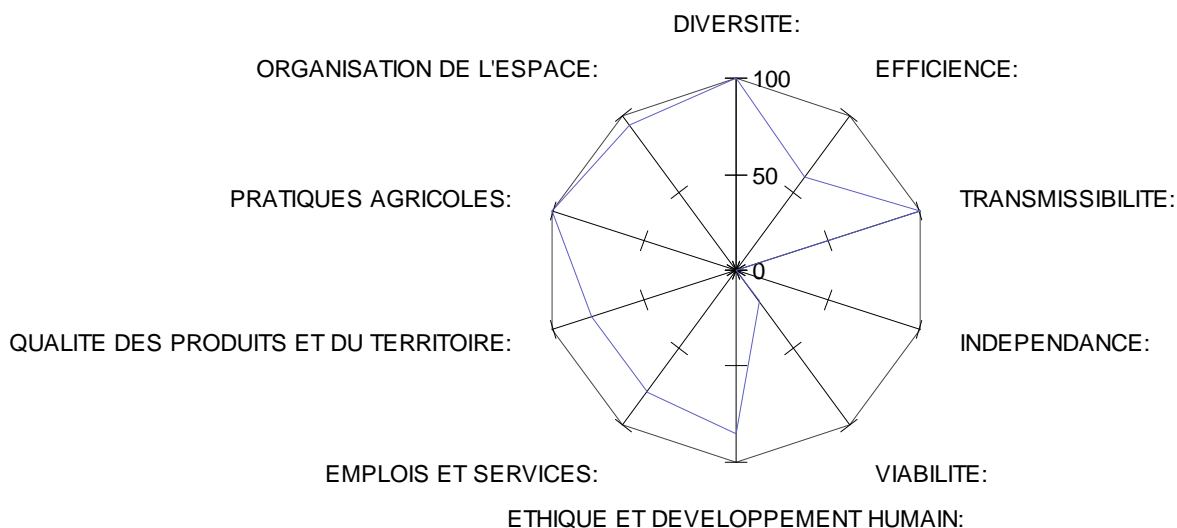
Tél : 02 32 78 80 46 Fax : 02 32 38 79 49 -e-mail : contact@grabhn.fr



DIAGNOSTIC IDEA : Olivier REBOUL

Indicateur de Durabilité des Exploitations Agricoles. Exercice 2007

Représentation graphique des composantes de la durabilité du système agricole.



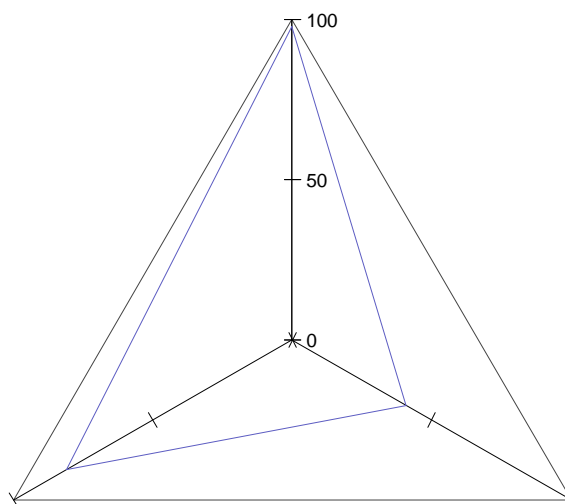
POINTS FORTS

- Système bio, production de qualité
- Transmissibilité élevée
- Efficacité élevée

POINTS A AMELIORER

- Intensité de travail
- Autonomie financière réduite

DURABILITE AGRO-ECOLOGIQUE:



DURABILITE SOCIOTERRITORIALE:

DURABILITE ECONOMIQUE



GRAB HN

Groupement Régional des Agriculteurs Biologiques de Haute-Normandie

9, rue de la Petite Cité - BP 882 - 27008 EVREUX CEDEX

Tél : 02 32 78 80 46 Fax : 02 32 38 79 49 -e-mail : contact@grabhn.fr

